



**Christian Nibourel**

*Président du GPS,  
Vice-Président de la CNS,  
Président d'Accenture  
France et Bénélux.*

## Edito

### Warning !

Les indicateurs des services marchands virent à « l'orange ». La dynamique économique des services en France faiblit dans un contexte européen plus tonique depuis plusieurs années que ce soit en Allemagne, au Royaume-Uni ou en Espagne.

Depuis le début de l'année, la tendance est à la stagnation globale des indices. Certes la croissance de l'emploi dans les services en France reste positive puisqu'elle progresse faiblement à +0,3% au cours du troisième semestre 2016. Mais deux tendances inquiètent tout particulièrement sur le front de l'emploi et en matière de commerce extérieur.

**Concernant l'emploi**, on l'a dit, **les services marchands continuent d'en créer** (+116 000 emplois nets au cours des 3 premiers trimestres 2016) et sur le seul premier semestre, le taux de croissance de l'emploi dans les services en France se maintient (+0,5%). **Pas si mal, mais totalement insuffisant !** L'Allemagne affiche dans le même temps un taux de croissance de +1,6%, l'Espagne de +1,2%. **Et l'écart ne cesse de se creuser avec nos voisins européens.** Alors que le chômage demeure une préoccupation majeure dans l'hexagone, on peut considérer que si la France avait connu la même dynamique que l'Allemagne depuis fin 2013, **nous aurions 240 000 emplois supplémentaires** à fin juin 2016.

**Sur le front des échanges internationaux**, le constat est identique. La balance commerciale des services demeure excédentaire mais **une dégradation préoccupante se fait jour** : l'excédent se réduit depuis 2014 (+16 milliards en 2014 ; +8,5 milliards en 2015 ; +4,2 milliards au 1<sup>er</sup> semestre 2016).

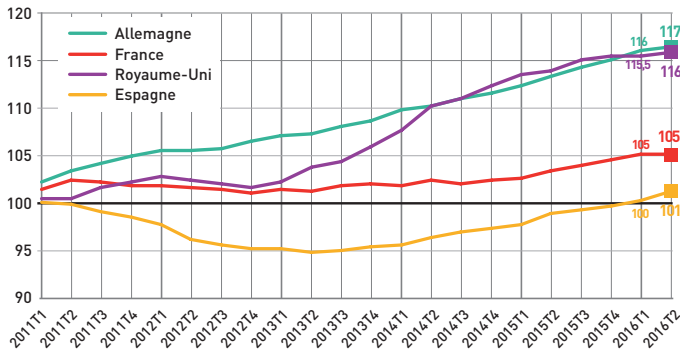
Depuis le début de 2014, la croissance des importations de services (+6,7%) est très supérieure à celle des exportations (+1,8%). Le tassement des échanges mondiaux de biens et services constaté depuis 2010 par le FMI et l'OMC n'y est pas pour rien.

**Mais, plus inquiétant, la difficulté pour les acheteurs de services français à trouver une offre domestique adaptée et compétitive devient évidente. Si nous voulons faire de la France un leader européen des services, et renforcer nos entreprises, nous allons devoir remonter une pente de plus en plus raide !**

Christian Nibourel

### Emploi dans les services européens (100=2010, CVS/CJO)

2<sup>e</sup> trimestre 2016

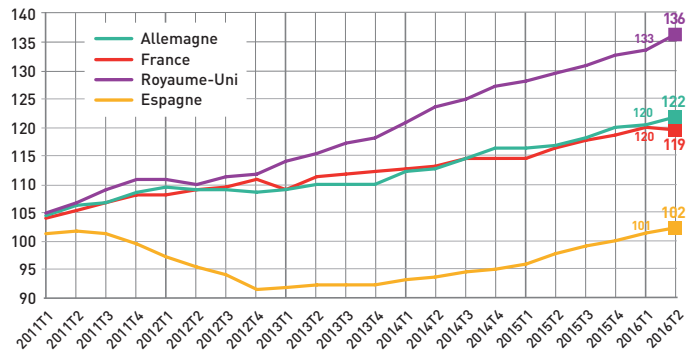


Source Eurostat, champ Services hors services financiers, immobilier et services aux ménages.

Création d'emplois au premier semestre :  
la France (+0,5%) loin derrière l'Allemagne (+1,2%),  
et l'Espagne (+1,6%).

### Chiffre d'affaires des services européens (100=2010, CVS/CJO)

2<sup>e</sup> trimestre 2016

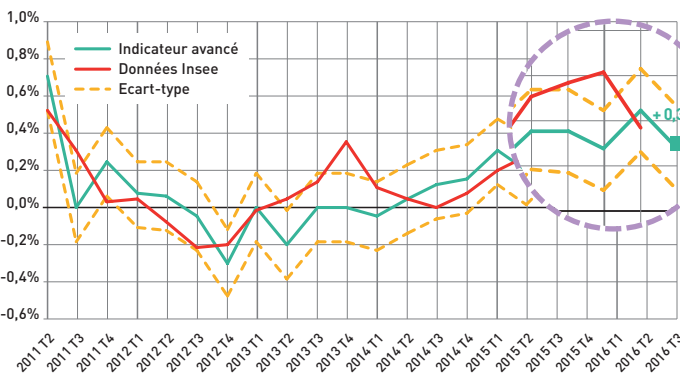


Source : Eurostat hors immobilier, services financiers et services aux ménages. Série France révisée par Eurostat depuis le dernier baromètre GPS de mai 2016.

Chiffre d'affaires au T2 2016 : La France se contracte  
(-0,3%), ses voisins européens continuent de progresser :  
Allemagne +1,2%, Espagne +1,1%, Royaume Uni +1,9%.

### Indicateur avancé de l'emploi salié dans les services en France (variations trimestrielles en %)

3<sup>e</sup> trimestre 2016



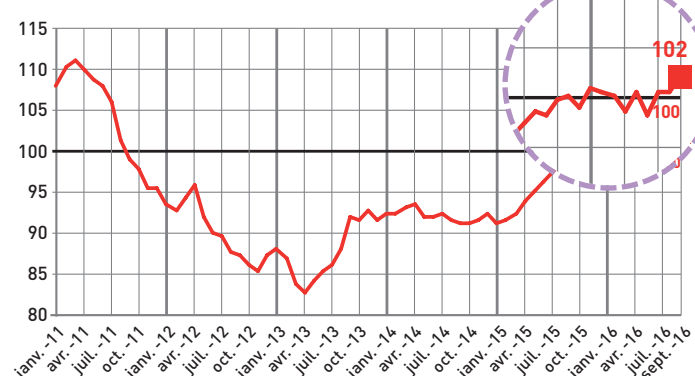
Source : Insee, analyses GPS.

Malgré un ralentissement au 3<sup>e</sup> trimestre,  
les services marchands continuent de créer de l'emploi  
(+116 000 emplois nets au cours des 3 premiers trimestres).

### Climat des affaires dans les services en France (soldes d'opinion, CVS)

Septembre 2016

(100=moyenne de long terme)



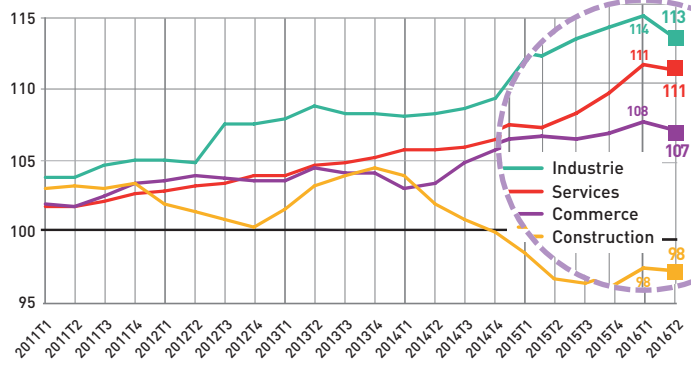
Source : Insee.

Après un début d'année hésitant,  
une fragile embellie dans les services depuis juillet 2016.

## Valeur ajoutée de branche en France

(100=2010, CVS/CJO, en valeur)

2<sup>e</sup> trimestre 2016

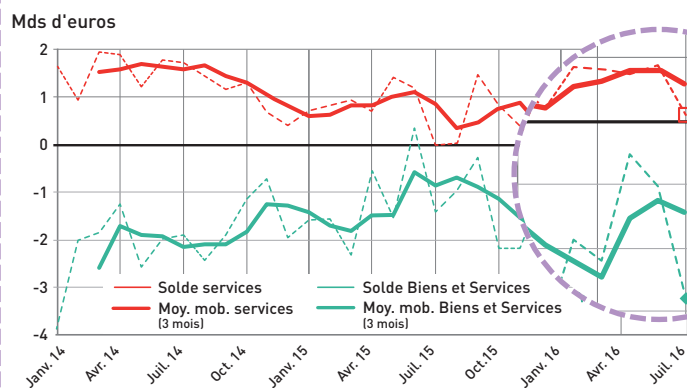


Source : Comptes nationaux trimestriels, Insee.

Faible recul au T2 2016 de la valeur ajoutée dans les services, après une progression de +3,5% sur un an (T1 2015 à T1 2016).

## Soldes des échanges extérieurs en France (CVS)

Juillet 2016



Source : Banque de France.

La balance commerciale des services demeure excédentaire (+4,2 milliards € de janvier à juillet 2016) alors que la balance commerciale nationale - biens et services - reste déficitaire (-13,2 milliards € sur la même période).

Le **Baromètre économique des services** est le premier outil dédié à l'évaluation de l'activité des services marchands en France.

Il présente **chaque semestre** la situation du secteur des services marchands (hors commerce) à travers 6 indicateurs. L'**indicateur avancé de l'emploi** dans les services est un **indicateur exclusif**, qui permet de **disposer d'une estimation de l'emploi dans les services** dès la fin du trimestre écoulé.

## Glossaire

**Branche (ou branche d'activité) :** Une branche regroupe des unités de production homogènes, c'est-à-dire qui fabriquent des produits ou rendent des services qui appartiennent au même item de la nomenclature d'activité économique considérée.

Au contraire, un secteur regroupe uniquement des entreprises classées selon leur activité principale.

**CJO :** Corrigé des jours ouvrés.

**Code APE :** l'activité principale exercée (APE) est déterminée en fonction de la ventilation des différentes activités de l'entreprise. Comme la valeur ajoutée des différentes branches d'activité est souvent difficile à déterminer à partir des enquêtes statistiques, c'est la ventilation du chiffre d'affaires ou des effectifs selon les branches qui est utilisée comme critère de détermination.

**CVS :** Corrigé des variations saisonnières.

**Secteur :** Un secteur regroupe des entreprises classées selon leur activité principale, au regard de la nomenclature d'activité économique considérée (code APE).

**Valeur :** donnée qui intègre la variation des prix sur la période considérée.

**Valeur ajoutée :** Solde du compte de production.

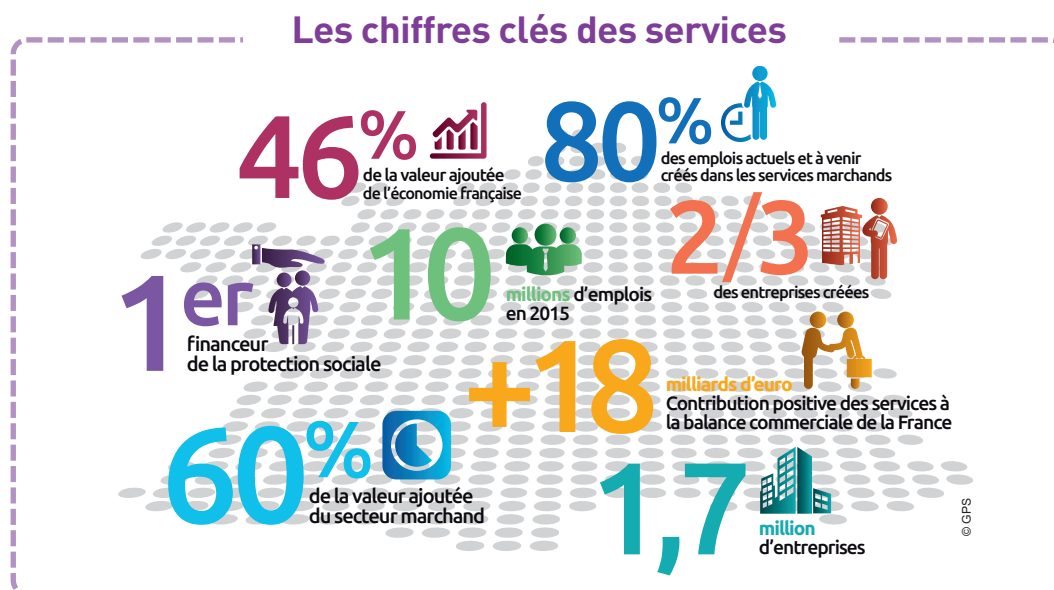
Elle est égale à la valeur de la production diminuée des consommations intermédiaires.

# Groupement des Professions de Services

Le Groupement des Professions de Services (GPS) est l'interprofession des services qui réunit, représente et défend les métiers des services. Il regroupe 27 fédérations de services et près de 23 grandes entreprises. Le secteur des services représente plus de 10 millions d'emplois et 45% de la valeur ajoutée du pays.

Les services sont le moteur de la croissance et de l'emploi. Ils ont souhaité mieux s'organiser afin de prendre, dans la société civile, une place à la mesure de celle qu'ils occupent dans l'économie.

Ses thèmes d'action concernent en priorité la contribution du secteur des services à la croissance et à l'emploi, la formation, la valorisation des métiers de services, l'innovation, et la prise en compte des spécificités du secteur des services dans les politiques publiques.



## Le GPS rassemble 4 groupes d'activités

Services aux entreprises	Conseil, formation, recrutement, services informatiques, ingénierie, transport, logistique, location de véhicules, travail temporaire, propreté, sécurité, communication, foires et salons, services prépayés, centres d'appels, poste, action commerciale, information d'entreprises.
Services financiers	Assurance, banque.
Services aux particuliers et aux personnes	Hôtellerie, restauration traditionnelle, restauration rapide, tourisme, services aux personnes.
Services aux collectivités	Services à l'énergie et pour l'environnement, distribution et assainissement de l'eau, collecte de déchets, services sur site, parkings, transports en commun, restauration collective.

## Les adhérents du GPS

**Les fédérations :** AACC • AFRC • FBF • FEDENE • FEP • FIGEC • FESP • FFA • FFF • FFP • FNLV • FP2E - FP2E • GNC • Prism'Emploi • SIST • SNARR • SNPA • SNRC • SNRTC • SORAP • SP2C • SYNTEC Etudes et Conseil • Fédération SYNTEC • TLF • UNIMEV • UNSPIC • USP

**Les entreprises :** Acadomia • Accenture • Accor Hotels • Adecco • Atao • AFTRAL • B&B • Edenred • Elixir • EY • ISS World France • JP Colonna • Magellan • Manpower • Mc Donald's • Phone Régie • Quick • Randstad • Short Edition • Sodexo • Synergie Tourcom • Veolia

