

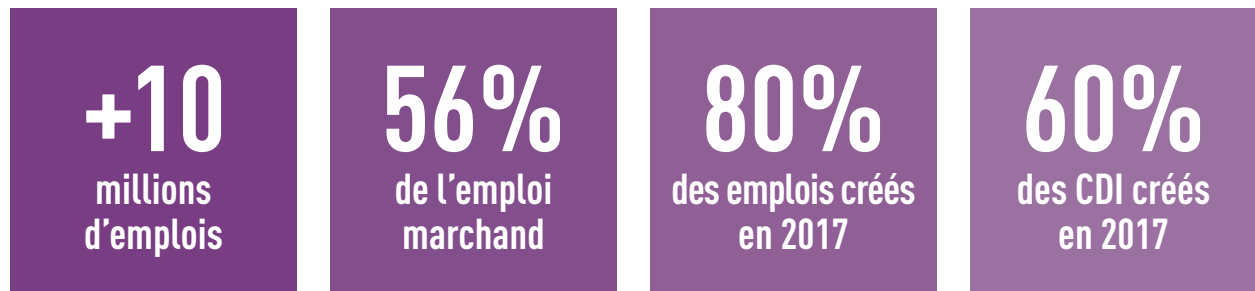


Tout savoir sur  
les Services  
et le GPS

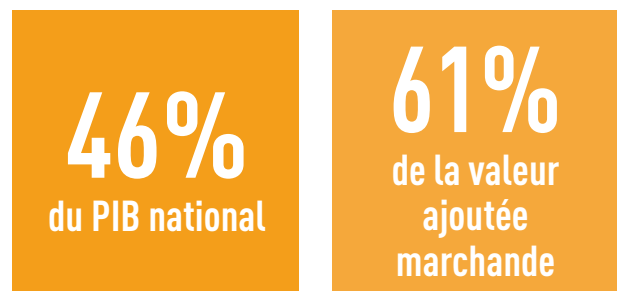
# LA FRANCE DANS L'ÈRE DU SERVICE

---

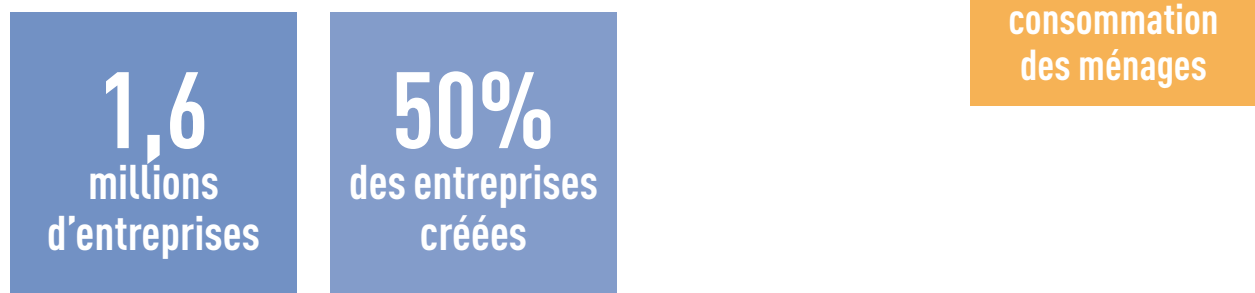
## Les services marchands, ce sont des femmes et des hommes



## Les services marchands, c'est une place prépondérante dans l'économie



## Les services marchands, ce sont des entreprises



## Les services marchands, c'est un ADN commun

- La valeur ajoutée de leur modèle économique repose majoritairement sur l'expertise de leurs collaborateurs, à tous les niveaux de qualification.
- La rentabilité de leur modèle repose sur la maîtrise de la masse salariale qui peut représenter de 50% à 80% de la valeur ajoutée.
- Le service ne se stocke pas : la demande des clients impose flexibilité, adaptabilité, disponibilité et proximité.

# LE GPS C'EST LA VOIX DES SERVICES

## Notre histoire

En 1978, Pierre Bellon rassemble des entrepreneurs des services et fonde le Comité de Liaison des Services (CLS) au sein du CNPF pour fédérer les entreprises de services et peser dans le monde économique et syndical. En grandissant, ce comité devient, en 2003, une association indépendante : le Groupement des Professions de Services. Présidé successivement par Georges Drouin, Gilles Pélisson et aujourd'hui Christian Nibourel,

le GPS installe les services comme une réalité économique et sociale incontournable. Il fédère à l'échelon national les entreprises de services et permet à tous nos secteurs d'être reconnus et de peser au sein du monde patronal, auprès des pouvoirs publics et des leaders d'opinion politiques et économiques. Le président du GPS est membre du Comité exécutif du Medef et de son bureau.

## Le GPS au quotidien

- 1** Il fédère, anime et développe un réseau d'adhérents comprenant aujourd'hui 25 fédérations et 19 entreprises.
- 2** Il élabore des prises de position et des propositions liées à la compétitivité et à l'emploi.
- 3** Il représente et promeut les services dans le débat public à travers une lecture réaliste et nouvelle de la société.
- 4** Il est un lieu de réflexion sur l'impact des mutations technologiques, économiques et sociales.

## 4 groupes d'activités

### • Services aux entreprises

Conseil, formation, recrutement, informatique/numérique, ingénierie, transport, logistique, location de véhicules, travail temporaire, propreté, sécurité, action commerciale, information d'entreprises, recouvrement de créances, enquête civile, communication, maintenance, foires et salons, services prépayés, centres d'appels, services postaux, télécommunications...

### • Services financiers

Assurance, banque...

### • Services aux personnes

Hôtellerie, restauration traditionnelle, restauration rapide, tourisme, loisirs/culture, services aux particuliers, services de santé privés...

### • Services aux collectivités

Services à l'énergie et pour l'environnement, distribution et assainissement de l'eau, collecte de déchets, services sur site (facility management), gestion de matériel urbain, restauration collective...

# Les adhérents du GPS

## Les fédérations



## Les entreprises



GPS • 148, Boulevard Haussmann - 75008 PARIS

contactgps@gps.asso.fr • www.gps.asso.fr

Christelle Martin, déléguée générale : 06 81 30 05 22