



**Christian Nibourel**

*Président du GPS,  
Vice-Président de la CNS,  
Président d'Accenture  
France et Bénélux.*

## Edito

Les baromètres conjoncturels du GPS se suivent et les constats se confirment. D'une part, le secteur des services continue à créer des emplois, alors même que le chômage continue sa progression comme le confirment les statistiques officielles du mois de mars 2017. D'autre part, le taux de marge des entreprises de services se détériore, amputant leur capacité d'investissement.

La croissance anticipée de +0,8% de l'emploi salarié dans les services au 1<sup>er</sup> trimestre 2017 s'inscrit dans la lignée de l'évolution positive constatée depuis 2013 : 46 600 en 2013, 24 800 en 2014 et 137 800 en 2015, 214 400 en 2016. Si ce rythme se maintenait sur l'ensemble de l'année 2017, les services pourraient créer 280 000 emplois.

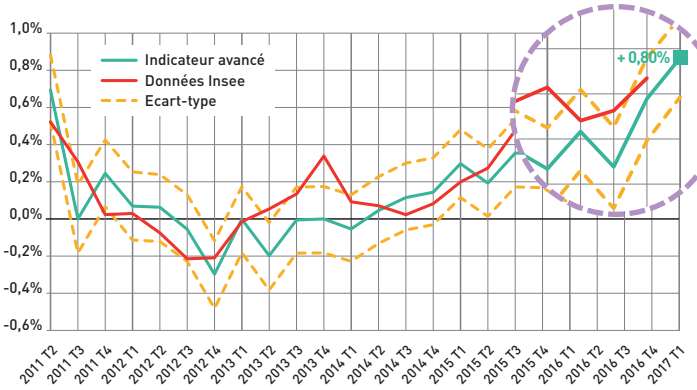
La tendance est également positive pour la valeur ajoutée créée. Cette progression constante depuis plusieurs années va de pair avec celle de l'emploi, (+3,1% par rapport à 2015). Il faut remonter à 2010 pour trouver une croissance annuelle des services comparable de ce niveau (+4,1% par rapport à 2009).

Cependant, à la veille d'échéances majeures pour notre pays, il est à noter que la confiance des chefs d'entreprise reste timide, alors que l'Allemagne et l'Espagne affichent des scores très supérieurs depuis 2015. La raison du pessimisme des chefs d'entreprises français est sans doute à chercher dans le niveau des marges, qui continue de se dégrader. L'excédent brut d'exploitation croît moins vite que la valeur ajoutée, entraînant l'érosion des marges, ceci malgré l'impact du CICE dont France Stratégie nous indique qu'il a été efficace sur ce terrain.

Une certitude s'impose : il est impératif de conserver le CICE dans son enveloppe actuelle tant que les entreprises n'auront pas retrouvé le chemin d'une croissance pérenne de leurs marges... Donner de l'air aux entreprises devrait être une des premières missions du nouveau gouvernement. La réduction des charges, comme la flexibilité du marché du travail, sont incontournables pour favoriser la création d'emplois dans les services.

Christian Nibourel

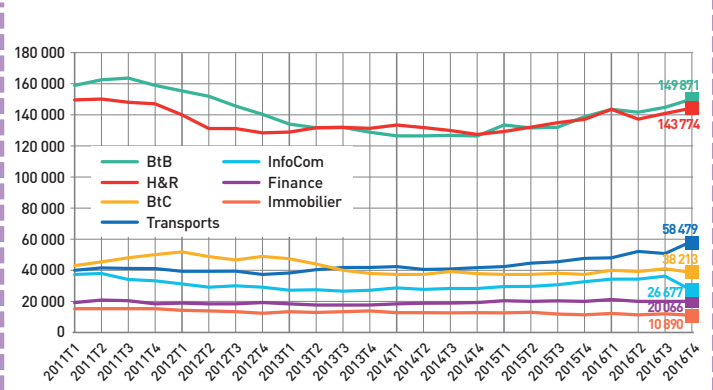
### Indicateur avancé de l'emploi salarié dans les services en France 1<sup>er</sup> trimestre 2017 (données de branche, variations trimestrielles en %)



Source : Insee, calculs G-CEC.

L'accélération de la création d'emplois dans les services se poursuit, avec une croissance anticipée de +0,8% de l'emploi salarié dans les services au 1<sup>er</sup> trimestre 2017, après une croissance de +0,6% au dernier trimestre 2016.

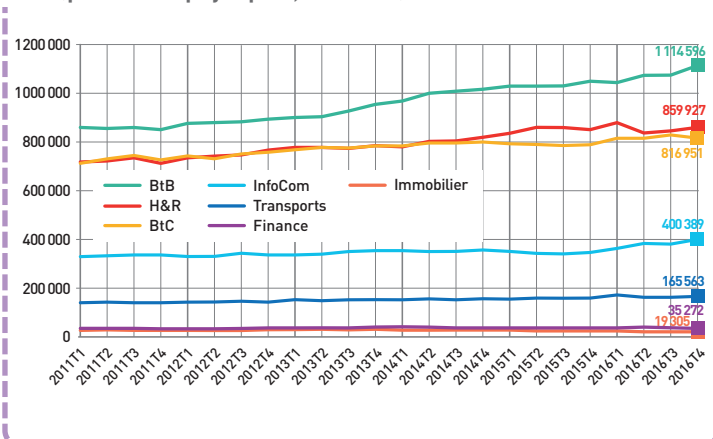
### Embauches brutes des services en CDI 4<sup>e</sup> trimestre 2016 (personnes physiques, CVS/CJO)



Source : ACOSS Champ DPAE (Déclarations préalables à l'embauche) hors intérim.

Les embauches en CDI dans les services poursuivent leur remontée (+7,5% en 2016), entamée fin 2014 après une baisse continue depuis 2011. Les plus fortes hausses concernent les transports (+17%), les services aux entreprises (+8,2%). L'information/communication (+7,4%), l'hôtellerie restauration (+6%), les services aux particuliers (+5,8%) progressent également. Les services aux entreprises et l'hôtellerie restauration représentent 64% des volumes d'embauches en CDI en 2016.

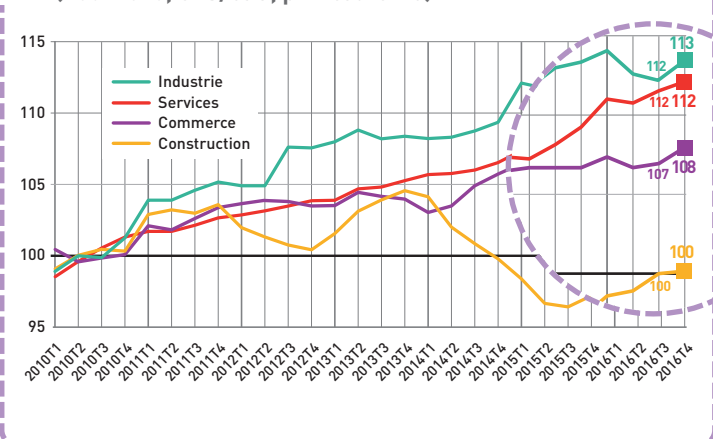
### Embauches brutes des services en CDD 4<sup>e</sup> trimestre 2016 (personnes physiques, CVS/CJO)



Source : ACOSS Champ DPAE (Déclarations préalables à l'embauche) hors intérim.

La plupart des activités de services connaissent une croissance plus forte des embauches en CDI qu'en CDD. Les embauches en CDD dans les services ont augmenté de 3,6% en 2016.

### Valeur ajoutée de branche en France 4<sup>e</sup> trimestre 2016 (100=2010, CVS/CJO, prix courants)



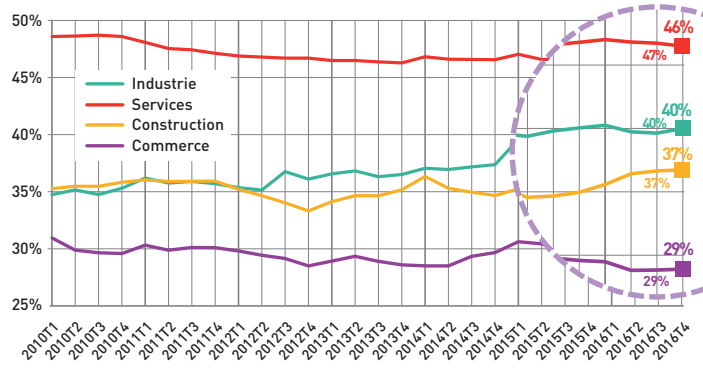
Source : Insee, comptes nationaux trimestriels.

La croissance annuelle de la valeur ajoutée des services marchands a connu une progression marquée en 2016 (+3,1% par rapport à 2015). 2010 avait été le dernier point le plus haut (+4,1% par rapport à 2009).

## Taux de marge de branche en France

(EBE/VA à prix courants, CVS/CJO)

4<sup>e</sup> trimestre 2016



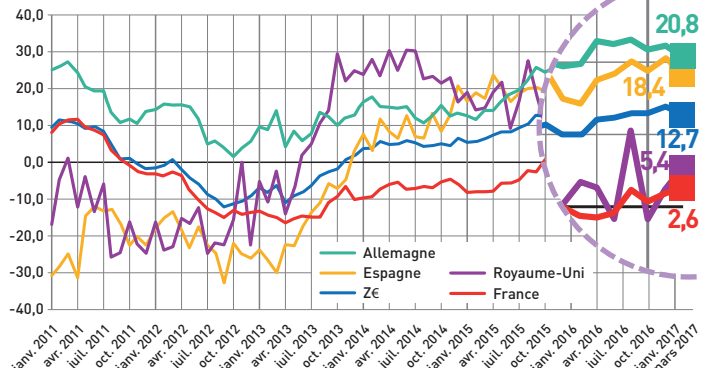
Source : Insee, comptes nationaux trimestriels.

Le taux de marge des services poursuit son érosion. La croissance de l'excédent brut d'exploitation croît moins vite que la valeur ajoutée.

## Indice de confiance des Services

(soldes d'opinion, CVS)

Mars 2017



Source : Eurostat.

La confiance des décideurs français se redresse faiblement depuis fin 2016, alors que l'Allemagne et l'Espagne affichent un score positif stable depuis 2015. La confiance des décideurs anglais a chuté après l'annonce du Brexit.

Le **Baromètre économique des services** est le premier outil dédié à l'évaluation de l'activité des services marchands en France.

Il présente **chaque semestre** la situation du secteur des services marchands (hors commerce) à travers 6 indicateurs. L'**indicateur avancé de l'emploi** dans les services est un **indicateur exclusif**, qui permet de **disposer d'une estimation de l'emploi dans les services** dès la fin du trimestre écoulé.

## Glossaire

**Branche (ou branche d'activité) :** Une branche regroupe des unités de production homogènes, c'est-à-dire qui fabriquent des produits ou rendent des services qui appartiennent au même item de la nomenclature d'activité économique considérée. Au contraire, un secteur regroupe uniquement des entreprises classées selon leur activité principale.

**CJO :** Corrigé des jours ouvrés.

**EBE :** L'excédent brut d'exploitation est le solde du compte d'exploitation. Il est égal à la valeur ajoutée diminuée de la rémunération des salariés, des impôts sur la production et augmentée des subventions d'exploitation. Nous le présentons hors immobilier (ainsi que le taux de marge) compte tenu des particularités de ces activités dans la formation de la valeur ajoutée et de l'EBE (plus-values immobilières).

**CVS :** Corrigé des variations saisonnières.

**Secteur :** Un secteur regroupe des entreprises classées selon leur activité principale, au regard de la nomenclature d'activité économique considérée (code APE).

**Valeur :** donnée qui intègre la variation des prix sur la période considérée.

**Valeur ajoutée :** Solde du compte de production. Elle est égale à la valeur de la production diminuée des consommations intermédiaires.

## Activités de services (selon la nomenclature NACE)

- **Activités financières :** banque, assurance, ...
- **Activités immobilières**
- **Arts, spectacles et activités créatives**
- **Autres activités de services :** activités des organisations associatives, réparation d'ordinateurs et de biens personnels et domestiques, autres services personnels.
- **BtoB (services aux entreprises) :** activités juridiques, de conseil et d'ingénierie, Recherche et développement, autres activités scientifiques et techniques, activités de services administratifs et de soutien (activités de location et location-bail, activités liées à l'emploi, activités des agences de voyage, voyagistes, services de réservation et activités connexes, enquêtes et sécurité, services relatifs aux bâtiments et aménagement paysager, activités administratives et autres activités de soutien aux entreprises).
- **Hébergement et restauration**
- **Information et communication :** édition et audiovisuel, télécommunications, activités informatiques.
- **Transport et entreposage**

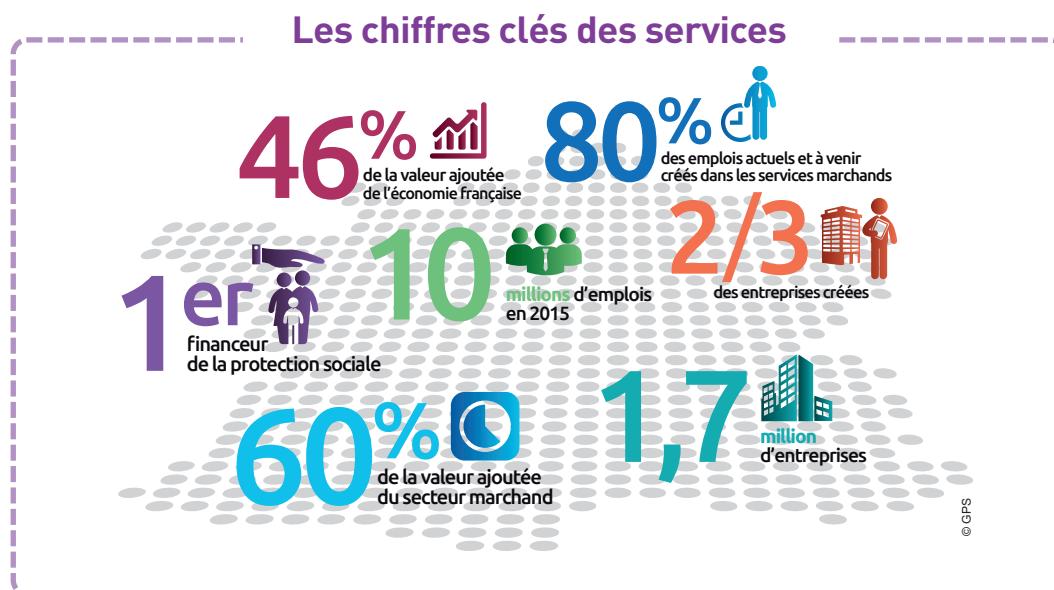
Les services à la personne sont enregistrés dans plusieurs catégories : autres services personnels ; arts, spectacles et activités récréatives ; activités marchandes de nettoyage des bâtiments et d'aménagement paysager ; secteurs non marchands de l'éducation, de la santé humaine et l'action sociale.

# Groupement des Professions de Services

Le Groupement des Professions de Services (GPS) est l'interprofession des services qui réunit, représente et défend les métiers des services. Il regroupe 28 fédérations de services et près de 22 grandes entreprises. Le secteur des services représente plus de 10 millions d'emplois et 45% de la valeur ajoutée du pays.

Les services sont le moteur de la croissance et de l'emploi. Ils ont souhaité mieux s'organiser afin de prendre, dans la société civile, une place à la mesure de celle qu'ils occupent dans l'économie.

Ses thèmes d'action concernent en priorité la contribution du secteur des services à la croissance et à l'emploi, la formation, la valorisation des métiers de services, l'innovation, et la prise en compte des spécificités du secteur des services dans les politiques publiques.



## Le GPS rassemble 4 groupes d'activités

<b>Services aux entreprises</b>	Conseil, formation, recrutement, services informatiques, ingénierie, transport, logistique, location de véhicules, travail temporaire, propreté, sécurité, communication, foires et salons, services prépayés, centres d'appels, poste, action commerciale, information d'entreprises.
<b>Services financiers</b>	Assurance, banque.
<b>Services aux particuliers et aux personnes</b>	Hôtellerie, restauration traditionnelle, restauration rapide, tourisme, services aux personnes.
<b>Services aux collectivités</b>	Services à l'énergie et pour l'environnement, distribution et assainissement de l'eau, collecte de déchets, services sur site, parkings, transports en commun, restauration collective.

## Les adhérents du GPS

**Les fédérations :** AACC • AFRC • FBF • FEDENE • FEP • FIGEC • FESP • FFA • FFF • FFP • FNLV • FP2E - FP2E • GNC • Prism'Emploi • SIST • SNARR • SNPA • SNRC • SNRTC • SORAP • SP2C • SYNTEC Etudes et Conseil • Fédération SYNTEC • TLF • UNIMEV • UNSPIC • USP

**Les entreprises :** Acadomia • Accenture • Accor Hotels • Adecco • Atao • AFTRAL • B&B Hôtels • Edenred • Elior • EY • ISS World France • JP Colonna • Magellan • Manpower • Mc Donald's • Phone Régie • Randstad • Short Edition • Sodexo • Synergie Tourcom • Veolia

