

Focus semestriel

Les services et le territoire

Edito

C'est à une lecture inattendue de la géographie économique de notre pays que nous invitent les différents indicateurs de l'activité des services sur le territoire national élaborés par le GPS.

Premier constat : la contribution des services à l'emploi est homogène sur l'ensemble de l'hexagone, si l'on excepte deux régions qui y présentent une part plus importante, l'Ile-de-France et PACA.

La part des services dans l'emploi marchand au niveau national s'élève à 51%, celle de la valeur ajoutée représente 60% du secteur marchand. Le niveau de ces deux indicateurs est relativement homogène d'une région à l'autre. Cette uniformité révèle en creux la rupture avec les spécificités géographiques qui furent longtemps la marque de l'économie française : à l'Est et au Nord, l'industrie, au Sud l'agriculture et le tourisme, à l'ouest l'agro-alimentaire...

Les services sont présents partout et cette uniformité est une nouvelle marque d'originalité économique.

Deuxième constat : apanage des villes et des grandes métropoles, les services ont aussi vocation à animer et innover tous les territoires. Ils portent incontestablement leur développement futur.

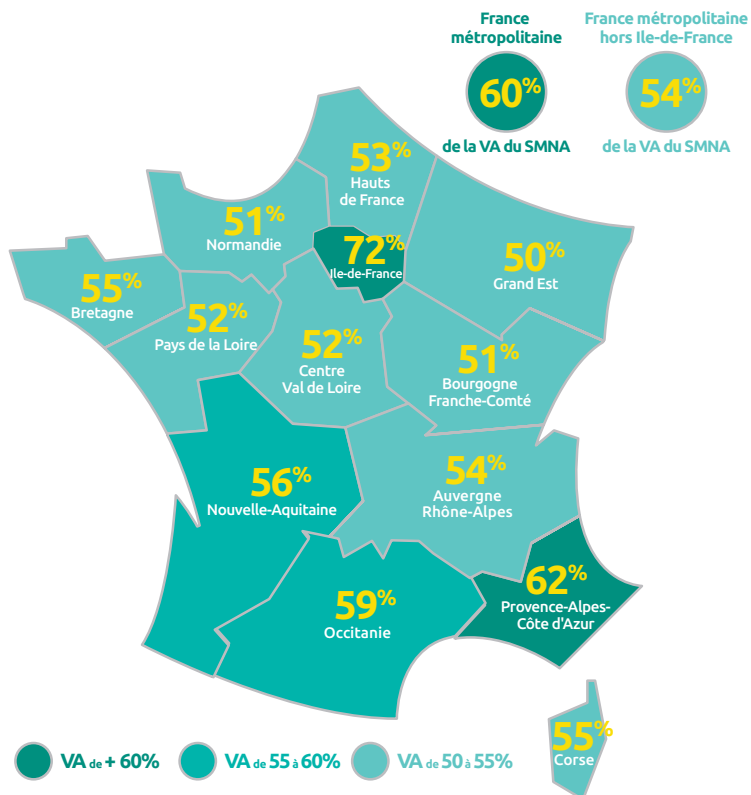
Il nous faut donc pour comprendre notre pays et envisager son futur économique, oublier les cartes de Vidal de la Blache qui servaient jadis de fond de scène aux cours d'économie et de géographie, pour concevoir l'hexagone comme une toile où s'entremêlent des réseaux d'entreprises de service, s'accrochant pour certaines à la production agricole et industrielle et pour d'autres, s'ordonnant en de véritables pôles de compétence servicielle.

L'ère du service, c'est aussi une nouvelle géographie économique dont nos leaders politiques et économiques nationaux et régionaux doivent prendre pleinement conscience.

Christian Nibourel
*Président du GPS,
Vice-Président de la CNS,
Président d'Accenture France et Bénélux.*

Poids des services dans la valeur ajoutée du SMNA régional

2014



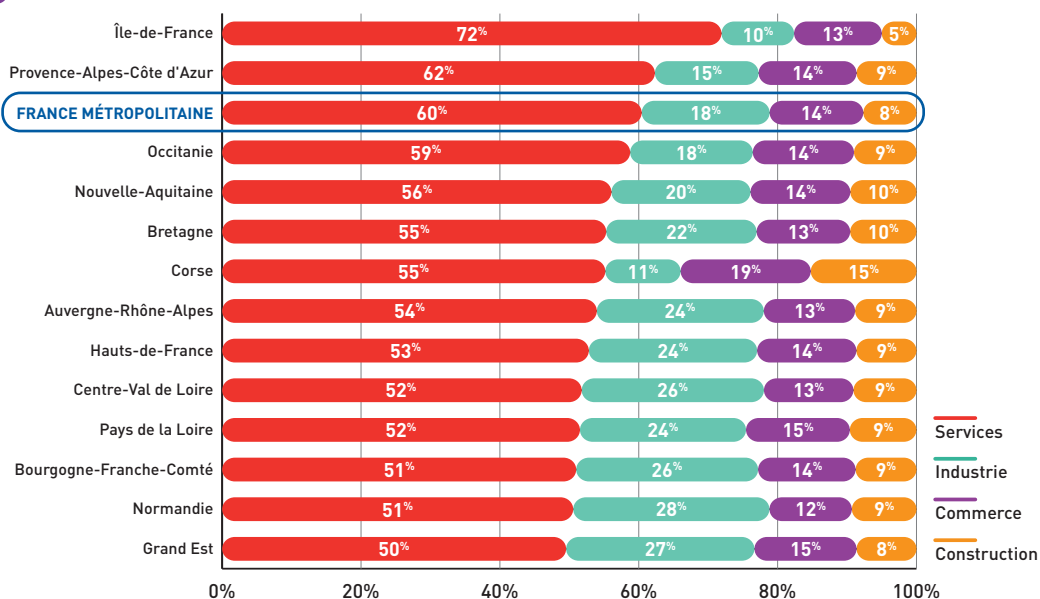
La contribution des services est homogène et dominante sur l'ensemble du territoire. La part des services dans la valeur ajoutée marchande nationale s'élève à 60,5%. Deux régions présentent une part plus importante : l'Ile-de-France (72%) et PACA (62%).

Les Hauts de France, l'Ile-de-France et la Bretagne sont les 3 régions ayant fait le plus progressé la part des services dans leur valeur ajoutée entre 1990 et 2014.

Source : Insee.

Part des secteurs dans la composition de la valeur ajoutée des SMNA régionaux

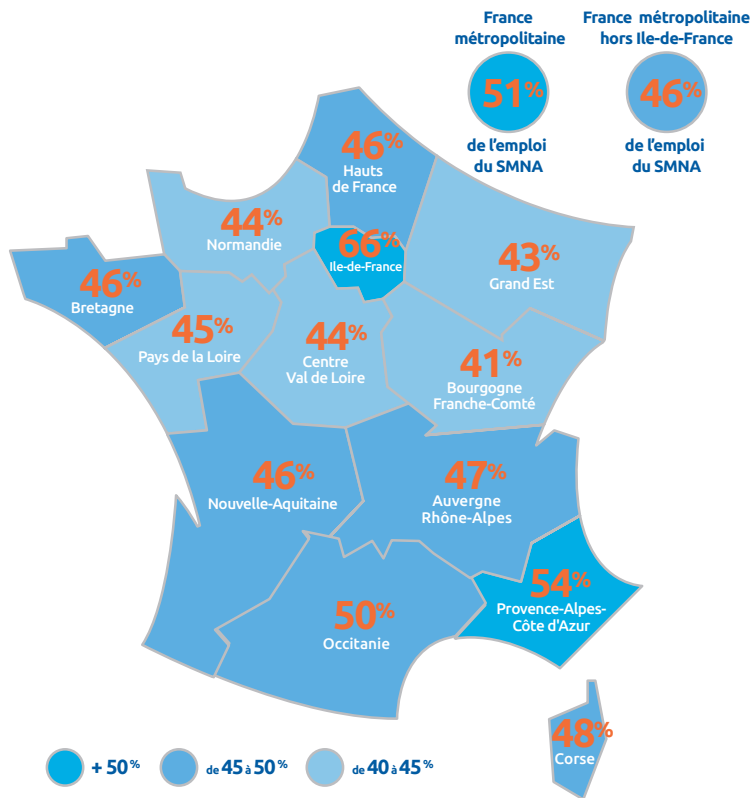
2014



Source : Insee.

Poids des services dans l'emploi du SMNA régional

2014

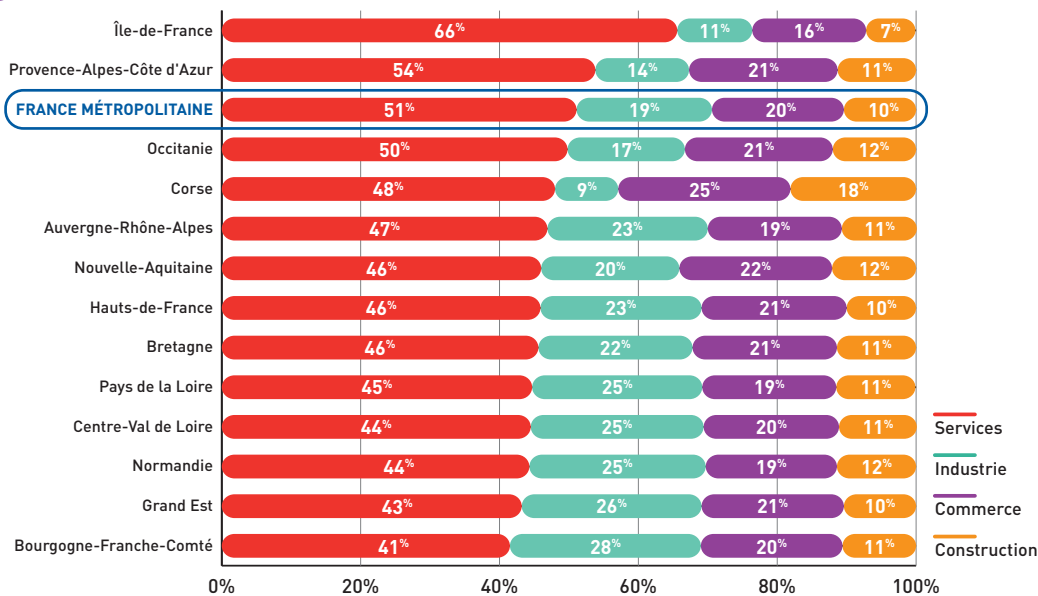


La contribution des services est homogène et majoritaire sur l'ensemble du territoire. La part des services dans l'emploi marchand national s'élève à 51%. Deux régions présentent une part plus importante : l'Ile-de-France (66%) et en PACA (54%).

Source : Insee.

Part des secteurs dans la composition de l'emploi régional du SMNA

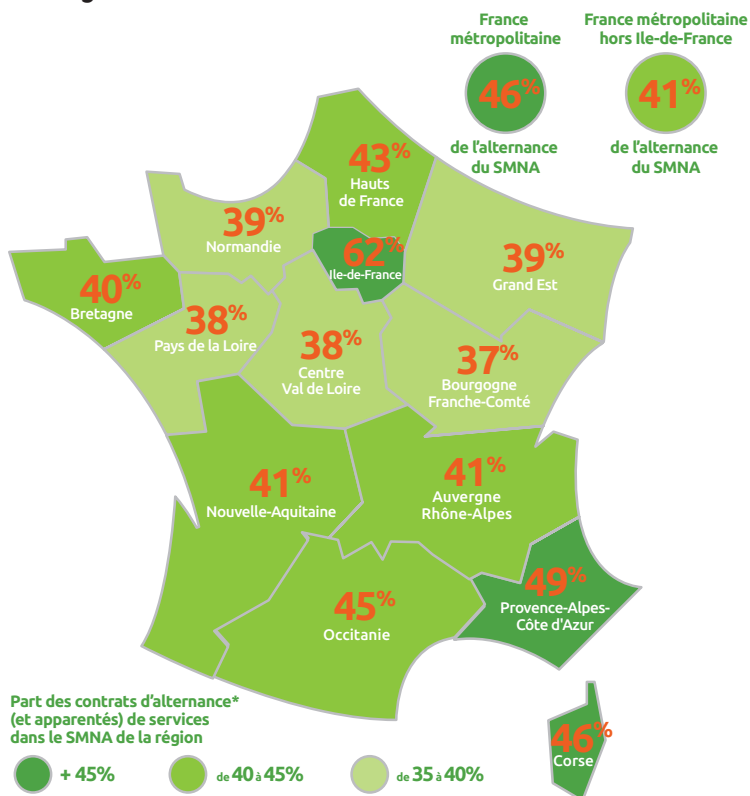
2014



Source : Insee.

Poids des services dans l'alternance* du SMNA régional

2014



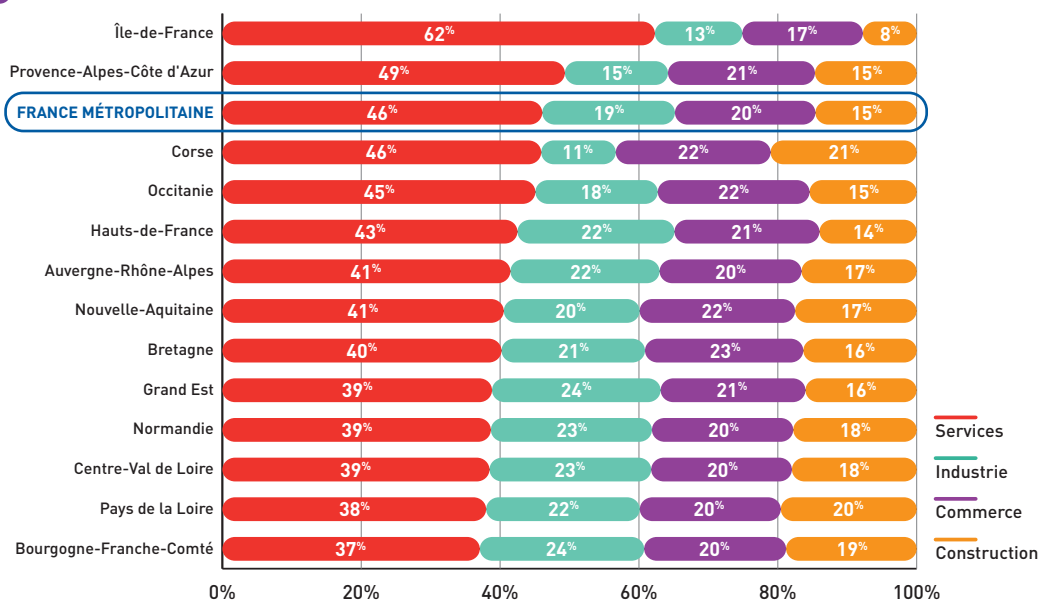
Les services représentent 46% des contrats d'alternance au niveau national. L'Ile-de-France (62%) et la région PACA (49%) présentent une concentration supérieure à la moyenne nationale. Les services représentent 51% de l'emploi marchand national et 46% des contrats d'alternance. Il existe un potentiel pour l'alternance dans les services.

* Catégories : contrat d'apprentissage, emplois jeunes, CES, contrats de qualification/professionnalisation, stagiaires rémunérés en entreprise

Source : Insee.

Part des secteurs dans la composition de l'alternance* des SMNA régionaux

2014



Source : Insee.