

Baromètre des Services

& **Focus semestriel**
Les services et le territoire



Christian Nibourel

*Président du GPS,
Vice-Président de la CNS,
Président d'Accenture
France et Bénélux.*

Edito

La tendance au redressement est nette, la plupart des indicateurs nous le confirment, mais attention, sa pérennisation n'est pas assurée.

Voilà, en une phrase résumée la conjoncture du secteur des services qui s'affirme mois après mois comme la colonne vertébrale de l'économie française.

L'indicateur avancé de l'emploi salarié dans les services élaboré par le GPS démontre une nouvelle fois que l'emploi progresse dans le secteur au troisième trimestre de l'année par rapport au précédent. On relève également que, depuis le début de l'année, la progression des effectifs de services en France est supérieure à celle de l'Allemagne et du Royaume Uni. Autre bonne nouvelle : la valeur ajoutée des services progresse de façon notable de plus de 2,1% sur le premier semestre 2017, alors qu'elle progressait en moyenne de 2,2% par an depuis 2010. Enfin, à fin 2017, la balance des paiements des services pourrait être au niveau de l'excédent de 2015, après une année 2016 très difficile.

Le constat de reprise est cependant entaché par des interrogations sur la durabilité de cette conjoncture. La progression de l'emploi dans les services marque un essoufflement depuis début 2017. Par ailleurs, l'excédent prévu de la balance des paiements des services à fin 2017 ne représenterait qu'un tiers de la performance atteinte en 2012 à 25 milliards d'euros.

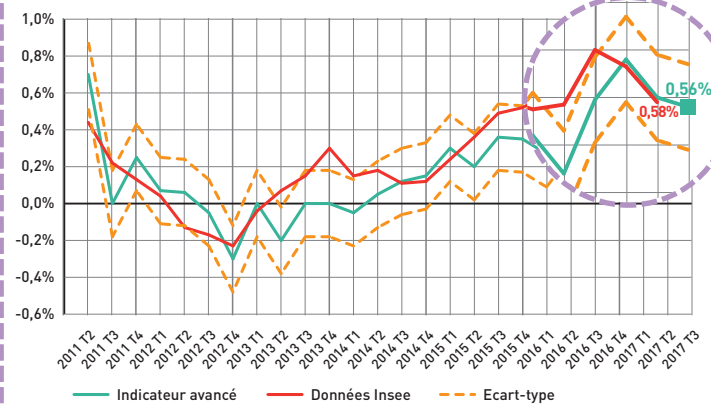
Le moment n'est donc pas encore venu de relâcher les efforts. Les services sont à l'origine de 80 % de la création d'emploi en France aujourd'hui et demain. Le poids de la masse salariale dans leur valeur ajoutée variant entre 50 et 80 % les rend vulnérables à toute augmentation du coût du travail. On comprend dès lors très vite, à la lecture de ces pourcentages, que toute mesure alourdissant le coût du travail nuirait à la croissance et à la lutte contre le chômage. C'est pourquoi le GPS reste vigilant sur la mise en œuvre du "basculement du CICE en allègement de charges" dont l'impact ne serait pas favorable aux entreprises de services dans leur ensemble, ou encore à toute idée de taxation des contrats courts qui pourrait refaire surface sans parler, bien évidemment, du financement de la dette présente et future de l'assurance chômage !

En résumé nous sommes sur la bonne voie et nous aspirons à ce que les réformes à venir garantissent les conditions d'un développement pérenne de nos activités.

Christian Nibourel

Indicateur avancé de l'emploi salarié dans les services en France 3^e trimestre 2017

(données de branches, variations trimestrielles en %)

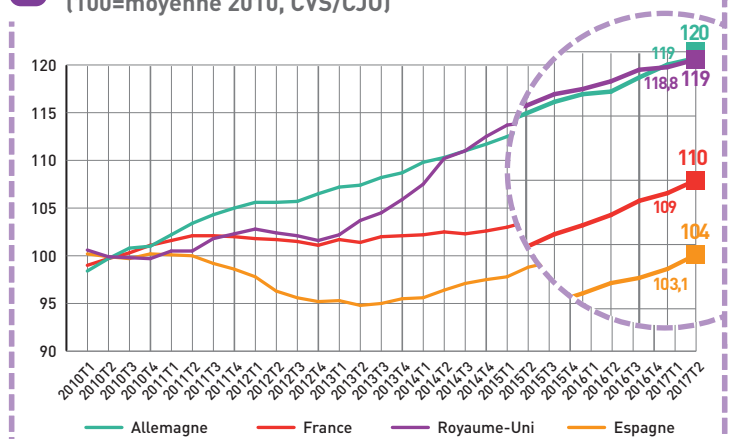


Source : Insee, calculs G-CEC.

L'emploi salarié des services marchands progresse de +0,56% au 3^e trimestre 2017 par rapport au précédent trimestre. Il avait cru de 0,73% au 1^{er} trimestre et de 0,58% au 2^e trimestre.

Emploi européen dans les services 2^e trimestre 2017

(100=moyenne 2010, CVS/CJO)

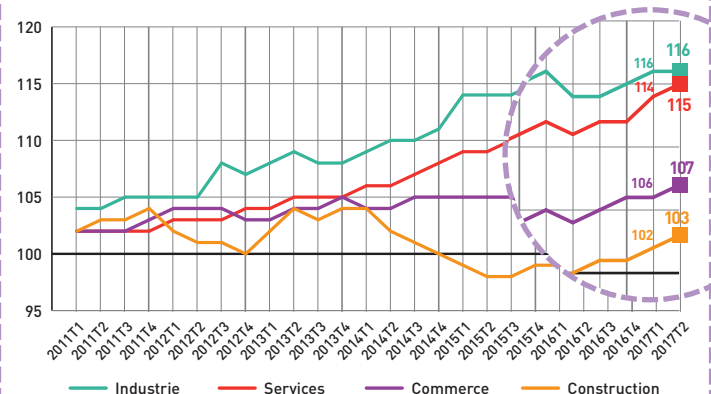


Source : Eurostat, champ Services marchands hors services financiers, immobiliers et services aux ménages.

Depuis le début de l'année 2017, la progression des effectifs des services est supérieure en France (+1,5%) à celle enregistrée en Allemagne (+1,3%) et du Royaume-Uni (+0,7%). L'Espagne obtient la meilleure performance à 1,8%.

Valeur ajoutée de branches en France 2^e trimestre 2017

(100=moyenne 2010, CVS/CJO, prix courants)

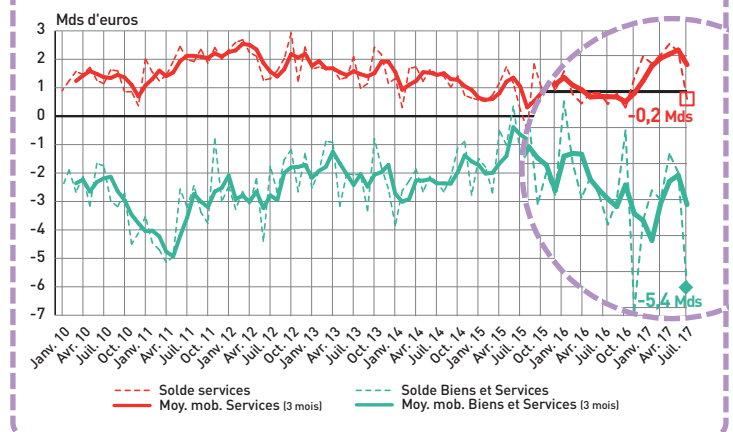


Source : Insee, comptes nationaux trimestriels.

Les services et la construction ont le même rythme de croissance sur un an glissant (+ 3%). L'industrie et le commerce croissent de 2%.

Solde mensuel des échanges extérieurs en France Juillet 2017

de 2010 - 2017 (CVS)



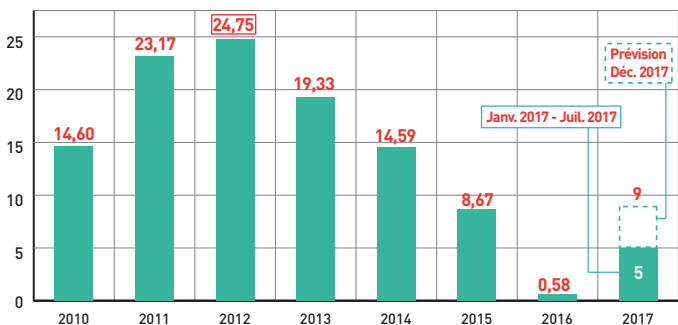
Source : Banque de France.

A fin juillet 2017, l'excédent de la balance des services s'élève à +5,4 milliards d'euros. Toutefois, le retournement constaté en juillet 2017 est inquiétant après 3 mois de performances élevées.

Solde annuel des échanges extérieurs de services en France (CVS)

2017

Mds d'euros



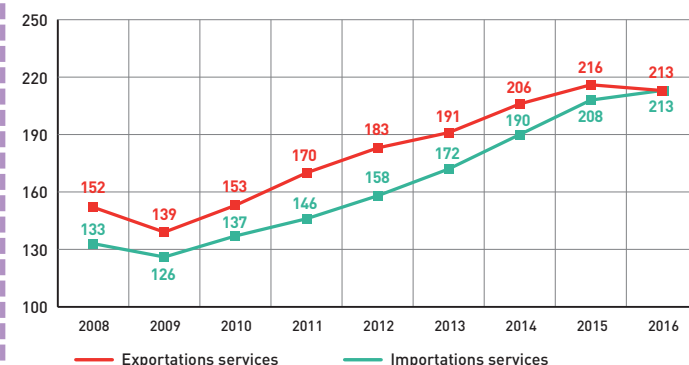
Source : Banque de France.

Le solde des échanges de services s'est dégradé de façon inquiétante depuis 2012. De près de 24,8 milliards d'euros à cette date, il a chuté à 575 millions d'euros en 2016. Une inversion de tendance se manifeste depuis début 2017 ; l'excédent pourrait atteindre 9 milliards d'euros fin 2017, se rapprochant ainsi du niveau de 2015.

Montant des importations et exportations de services en France

2016

Mds d'euros

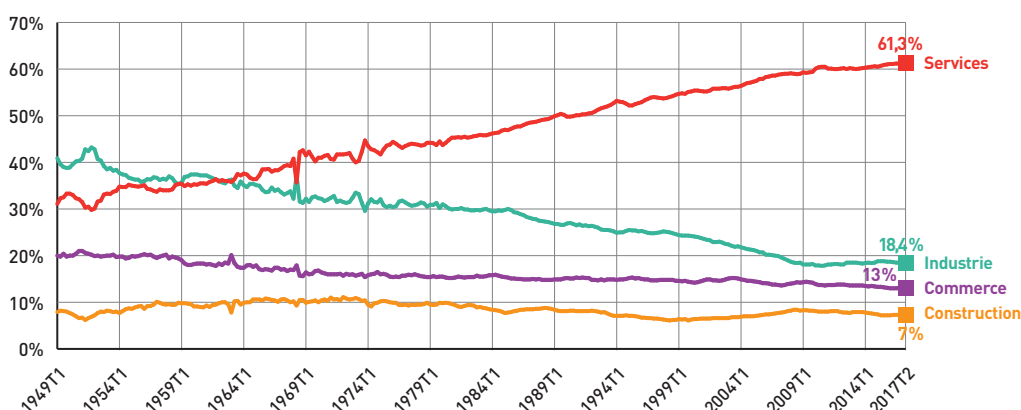


Source : Banque de France.

Entre 2012 et 2016, la croissance des importations de services (+7,8%) est très supérieure à celle des exportations (+3,9%). Cela pose la question si l'offre nationale de services répond aux attentes des consommateurs français.

Part des secteurs marchands dans la valeur ajoutée du SMNA depuis 1949 (CVS/CJO)

2^e trimestre 2017

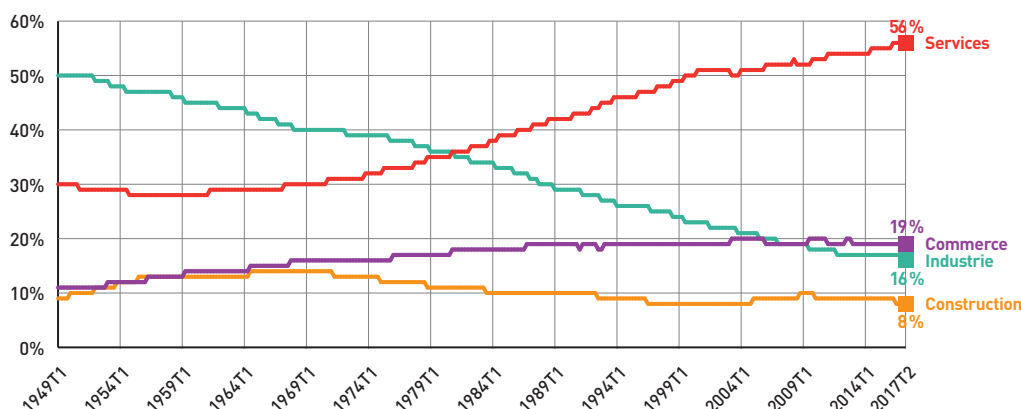


Source : Insee, Comptes nationaux trimestriels.

La part des services n'a cessé de croître dans la valeur ajoutée marchande depuis 1949. Leur poids devient prédominant dès le milieu des années 1960.

Part des secteurs marchands dans l'emploi salarié marchand depuis 1949 (CVS)

2^e trimestre 2017



Source : Insee, Comptes nationaux trimestriels.

La part des services dans l'emploi marchand n'a cessé de croître depuis 1949. Il a fallu plus de 15 ans pour que la prédominance des services dans la valeur ajoutée se traduise dans l'emploi.

Le **Baromètre économique des services** est le premier outil dédié à l'évaluation de l'activité des services marchands en France.

Il présente **chaque semestre** la situation du secteur des services marchands (hors commerce) à travers 6 indicateurs. L'**indicateur avancé de l'emploi** dans les services est un **indicateur exclusif**, qui permet de **disposer d'une estimation de l'emploi dans les services** dès la fin du trimestre écoulé.

Glossaire

Branche (ou branche d'activité) : une branche regroupe des unités de production homogènes, c'est-à-dire qui fabriquent des produits ou rendent des services qui appartiennent au même item de la nomenclature d'activité économique considérée. Au contraire, un secteur regroupe uniquement des entreprises classées selon leur activité principale.

CJO : corrigé des jours ouvrés.

CVS : corrigé des variations saisonnières.

EBE : l'excédent brut d'exploitation est le solde du compte d'exploitation. Il est égal à la valeur ajoutée diminuée de la rémunération des salariés, des impôts sur la production et augmentée des subventions d'exploitation. Nous le présentons hors immobilier (ainsi que le taux de marge) compte tenu des particularités de ces activités dans la formation de la valeur ajoutée et de l'EBE (plus-values immobilières).

Secteur : un secteur regroupe des entreprises classées selon leur activité principale, au regard de la nomenclature d'activité économique considérée (code APE).

Valeur : donnée qui intègre la variation des prix sur la période considérée.

Valeur ajoutée : solde du compte de production. Elle est égale à la valeur de la production diminuée des consommations intermédiaires.

Activités de services (selon la nomenclature NACE)

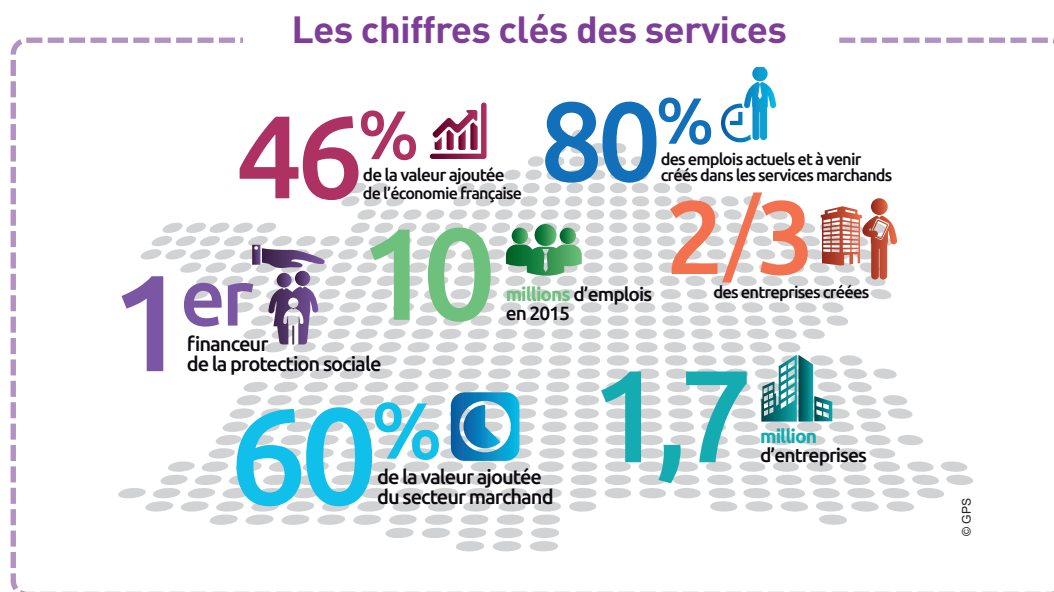
- **Activités financières** : banque, assurance, ...
- **Activités immobilières**
- **Arts, spectacles et activités créatives**
- **BtoB (services aux entreprises)** : activités juridiques, de conseil et d'ingénierie, Recherche et développement, autres activités scientifiques et techniques, activités de services administratifs et de soutien (activités de location et location-bail, activités liées à l'emploi, activités des agences de voyage, voyagistes, services de réservation et activités connexes, enquêtes et sécurité, services relatifs aux bâtiments et aménagement paysager, activités administratives et autres activités de soutien aux entreprises).
- **Hébergement et restauration**
- **Information et communication** : édition et audiovisuel, télécommunications, activités informatiques.
- **Transport et entreposage**
- **Services à la personne** : ils sont enregistrés dans plusieurs catégories : autres services personnels ; arts, spectacles et activités récréatives ; activités marchandes de nettoyage des bâtiments et d'aménagement paysager ; secteurs non marchands de l'éducation, de la santé humaine et l'action sociale.
- **Autres activités de services** : activités des organisations associatives, réparation d'ordinateurs et de biens personnels et domestiques, autres services personnels.

Groupement des Professions de Services

Le Groupement des Professions de Services (GPS) est l'interprofession des services qui réunit, représente et défend les métiers des services. Il regroupe 28 fédérations de services et près de 22 grandes entreprises. Le secteur des services représente plus de 10 millions d'emplois et 45% de la valeur ajoutée du pays.

Les services sont le moteur de la croissance et de l'emploi. Ils ont souhaité mieux s'organiser afin de prendre, dans la société civile, une place à la mesure de celle qu'ils occupent dans l'économie.

Ses thèmes d'action concernent en priorité la contribution du secteur des services à la croissance et à l'emploi, la formation, la valorisation des métiers de services, l'innovation, et la prise en compte des spécificités du secteur des services dans les politiques publiques.



Le GPS rassemble 4 groupes d'activités

Services aux entreprises	Conseil, formation, recrutement, services informatiques, ingénierie, transport, logistique, location de véhicules, travail temporaire, propreté, sécurité, communication, foires et salons, services prépayés, centres d'appels, poste, action commerciale, information d'entreprises.
Services financiers	Assurance, banque.
Services aux particuliers et aux personnes	Hôtellerie, restauration traditionnelle, restauration rapide, tourisme, services aux personnes.
Services aux collectivités	Services à l'énergie et pour l'environnement, distribution et assainissement de l'eau, collecte de déchets, services sur site, parkings, transports en commun, restauration collective.

Les adhérents du GPS

Les fédérations : AACC • AFRC • FBF • FEDENE • FEP • FIGEC • FESP • FFA • FFF • FFP • FNLV • FP2E • GNC • Prism'Emploi • SIST • SNARR • SNPA • SNRC • SNRTC • SORAP • SP2C • SYNTEC Etudes et Conseil • Fédération SYNTEC • TLF • UMIH • UNIMEV • UNSPIC • USP

Les entreprises : Acadomia • Accenture • Accor Hotels • Adecco • Atao • Aftral • B&B Hôtels • Edenred • Elior • EY • ISS World France • JP Colonna • Magellan • Manpower • Mc Donald's • Phone Régie • Randstad • Short Edition • Sodexo • Synergie Tourcom • Veolia

